

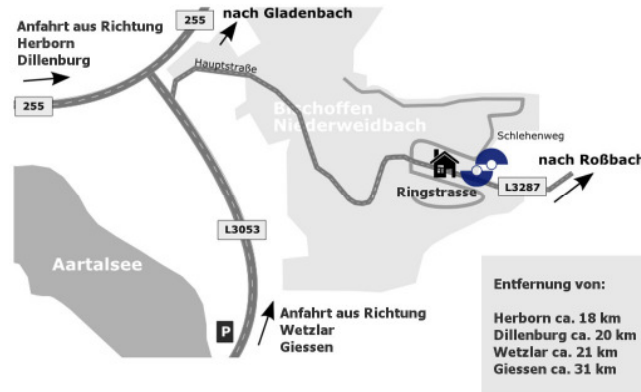
Unsere breitgefächerte Werkstoffpalette ermöglicht es branchenübergreifend Hartmetalle anzubieten.

Simon Type	ISO Bezeichnung	Performance		
		Dichte G/Cm3	Druckfestigkeit N/mm2	Härte HRA
Zerspanungswerkzeuge				
YG6	K20	14.7-15.1	≥1670	≥89.5
YG6X	K10	14.8-15.1	≥1560	≥91.0
YG8	K20-K30	14.6-14.9	≥1840	≥89
YT15	P10	11.1-11.6	≥1180	≥91.0
YT14	P20	11.2-11.8	≥1270	≥90.5
YT5	P30	12.5-13.2	≥1430	≥89.5
YW1	M10	12.7-13.5	≥1180	≥91.5
YW2	M20	12.5-13.2	≥1350	≥90.5
Zieh- und Umformwerkzeuge				
YG3X		15.0-15.4	1300	≥91.5
YG6X		14.8-15.1	1560	≥91
YG6A		14.9-15.2	1680	≥91.5
YG3		15.0-15.4	1400	≥91
YG6		14.7-15.1	1670	≥89.5
YG8		14.6-14.9	1840	≥89
YG11		14.1-14.5	2000	≥88
YG15		13.9-14.2	2300	≥86.5
Bohrwerkzeuge				
YK25	K40	14.3-14.6	≥2100	≥86.5
YG8C	K20	14.5-14.9	≥1710	≥88.0
YG11C	K40	14.0-14.4	≥2060	≥86.0
YG15	K40	13.9-14.1	≥2020	≥86.5
Stäbe				
TYK30	K20-K30	≥14.45	≥4000	≥91.8
TYK40	K30-K40	≥14.15	≥4000	≥92.0



Simon steht für unkomplizierte und flexible Umsetzung individueller Kundenwünsche.

So finden Sie uns



www.Simon24.com

Für Leute, die auf Draht sind!



SERVICE-HOTLINE
0049 (0)6444
92598-0



Firma SIMON

Ringstrasse 24
35649 Bischoffen-Niederweidbach | Germany

Tel.: 0049 (0)6444 92598-0
Fax: 0049 (0)6444 92598-1

www.simon24.com
info@simon24.com

Umsatzsteuer-Identifikationsnummer: DE200770477
Gerichtsstand: Biedenkopf

Produktprogramm

HM-Rohlinge

und

Halbzeuge



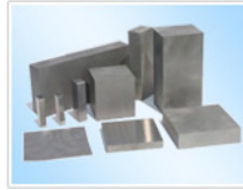
Seit 35 Jahren Erfahrung mit der
Fertigung von
Hartmetallwerkzeugen.



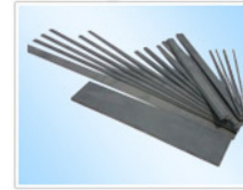
Profitieren auch Sie davon!

Wir haben unsere Kapazitäten im Sektor Hartmetall stark erweitern können. Hartmetall-Rohlinge und Halbzeuge für die Umform- und Verschleißtechnik sind nur ein kleiner Auszug aus der Liefererweiterung. Besonders stolz ist der junge Unternehmer Swen Simon auf die unkomplizierte und flexible Umsetzung individueller Kundenwünsche. Nicht nur Standard Rohmaterialien wie Stäbe und Platten, sondern auch kundenspezifische Sonderwerkzeuge nach Zeichnung werden verwirklicht.

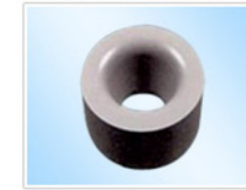
Platten
Rechteckplatten



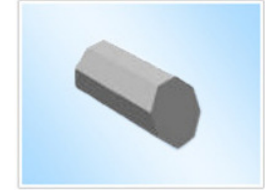
Streifen



Ziehwerkzeuge
für Stangen



Profilstäbe



Rundstäbe



Lining Board



Profilwerkzeuge



Rechteckstäbe



Anwendungen finden sich in:

Verschleiß

Rohlinge und Halbzeuge für den Verschleißschutz sowie Stanz- und Schnittwerkzeuge

Umformung

Rohlinge und Halbzeuge für Umformwerkzeuge zum Pressen, Ziehen und Walzen

Rundstifte mit
Kegelkopf



Steinbearbeitung

Stifte, Platten, Formteile für Bergbau- und Strassenbauwerkzeuge

Stäbe

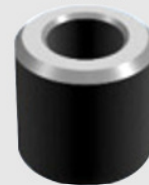
Rechteckstäbe, Rundstäbe und Quadratstäbe für Bohrer, Fräser, Senker und Reibahlen

Schneidplatten

zum Fräsen, Drehen und Schälen



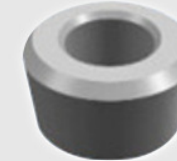
Hülsen



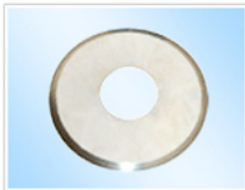
Rundstifte mit
Kugelkopf



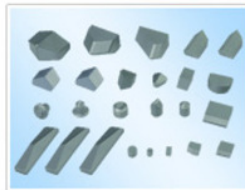
Hülsen



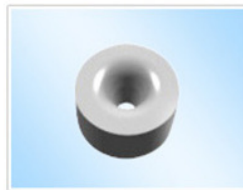
Disc Cutter



Shield Tool



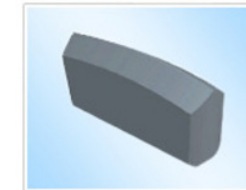
Ziehwerkzeuge
für Drähte



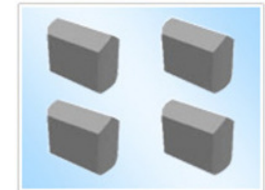
Werkzeuggrundkörper



Platten für
drehendes Bohren



Platten für
schlagendes Bohren



Drill Bits



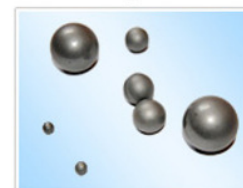
Knopfmesser



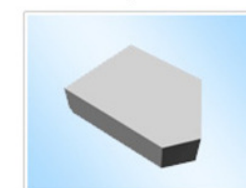
Bohrköpfe



Kugeln



Bohrplatten



Besuchen Sie uns
auch im Internet!



www.simon24.com

Klein- und Großserien

Sonderanfertigungen nach Zeichnung

in geschliffener oder polierter Ausführung